

**SATBB + *Beatbox***

# **Marutuul**

Segaansamblile ja segakoorile *a cappella*

Muusika: Fred Rõigas

Sõnad: Aapo Ilves

# Marutuul

Muusika: Fred Rõigas  
Sõnad: Aapo Ilves

$\text{♩} = 133$   
INTRO

Sopran  
Oo

Alt

Tenor

Bariton

Bass  
Kõrilaul  
Oo

Beatbox  
 $\text{♩} = 133$   
Plahvatus  
Duf

**A**

3 Filter FX  
*mp*

S. plm plm plm plm plm etc *mf*

A. *f*  
Pe - re - mees koe - ra - gi väl - ja ei ki - hu - ta,

Filter FX  
*mp*

T. plm plm plm plm plm etc *mf*

Filter FX  
*mp*

Bar. plm plm plm plm plm etc *mf*

B.

**A**  
Plahvatus Tuule imitatsioon 16 takti

Dr. Duf

7

S. *mp* *mf*

A. *mp* *mf*

T. *mp* *mf*

Bar. *mp* *mf*

B.

Dr.

maa - sid ja me-re-sid ma-ru kui piit-su-tab

11

S. *mp* *mf*

A. *mp* *mf*

T. *mp* *mf*

Bar. *mp* *mf*

B.

Dr.

va-hu - tab jö-ge - sid, pai-su - tab o - ja - sid,

15

S. *mp* *mf*  
 keld - ri - te rōs - kus on kau - ge - mas ko - jas - ki.  
 huu

A.  
 keld - ri - te rōs - kus on kau - ge - mas ko - jas - ki.

T. *mp* *mf*  
 huu

Bar. *mp* *mf*  
 huu

B.

Dr. *mf*  
 Tuule hääl  
 huuht

**B**

19

S. *mf*  
 Tuu - lis - pea mur - ru - tab iid - se - maid pe - da - jaid Hä - ä hä - ä

A. *f*  
 Tuu - lis - pea mur - ru - tab iid - se - maid pe - da - jaid

T. *mp* *mf*  
 Filter FX  
 Tsä tsä tsä tsä tsä etc  
 huu

Bar. *mp* *mf*  
 Filter FX  
 Tsä tsä tsä tsä tsä etc

B. *mp*  
 Dm dm dm dm dm etc

**B**  
 Beatbox - basstrumm

Dr. *mf*  
 B B B B etc

23

S. tun - dub, et maa - il - ma lõpp tu - leb se - da maid. Hä - ä hä - ä

A. tun - dub, et maa - il - ma lõpp tu - leb se - da maid.

T. *mp* *mf*

Bar. *mp* *mf*

B.

Dr.

27

S. Õl - ga - de va - he - le pead va - ja su ru - da, Hää - hää hää - hää

A. Õl - ga - de va - he - le pead va - ja su ru - da,

T. *mp* *mf*

Bar. *mp* *mf*

B.

Dr.

31

S. Hoi - da end vi - sa - na ma - da la mu - ru - na hää hää huu Jul - ge - mad an

A. Hoi - da end vi - sa - na ma - da la mu - ru - na Jul - ge - mad an

T. *mp* *mf* huu

Bar. *mp* *mf* huu

B. huu

Dr. Psh

35

**C**

S. *mp* - na - vad lau - lu - ga kä - su ja ma - ru - tuul pea - gi end va - ka - tab vä - si - ma sum - bu - ma vai -

A. *mf* - na - vad lau - lu - ga kä - su ja ma - ru - tuul pea - gi end va - ka - tab vä - si - ma sum - bu - ma vai -

T. *mp* Hää etc

Bar. *mp* Hää etc

B. dmm dm etc

**C**

Dr. Psh Pf B B B Pf B B etc

39

S. *mf*  
- bu - ma, vai - ki - ma põ - ge - neb kan - na - vad kaar - nad Su tae - va taas kõr - ge - le. Jul - ge - mad an -

A. *f*  
- bu ma, vai - ki - ma põ - ge - neb kan - na - vad kaar - nad Su tae - va taas kõr - ge - le. Jul - ge - mad an -

T.  
na - vad lau - lu - ga kä - su ja ma - ru - tuul pea - gi end va - ka - tab vä - si - ma sum - bu - ma vai -

Bar. *mf*  
- na - vad lau - lu - ga kä - su ja ma - ru - tuul pea - gi end va - ka - tab vä - si - ma sum - bu - ma vai -

B.  
Dmm dm dmm dm dm etc

Dr. Psh

43

S. *mf*  
na - vad lau - lu - ga kä - su ja ma - ru - tuul pea - gi end va - ka - tab vä - si - ma sum - bu - ma vai -

A. *mf*  
na - vad lau - lu - ga kä - su ja ma - ru - tuul pea - gi end va - ka - tab vä - si - ma sum - bu - ma vai -

T. *mf*  
na - vad lau - lu - ga kä - su ja ma - ru - tuul pea - gi end va - ka - tab vä - si - ma sum - bu - ma vai -

Bar. *mf*  
na - vad lau - lu - ga kä - su ja ma - ru - tuul pea - gi end va - ka - tab vä - si - ma sum - bu - ma vai -

B. *mf*  
na - vad lau - lu - ga kä - su ja ma - ru - tuul pea - gi end va - ka - tab vä - si - ma sum - bu - ma vai -

Dr. Psh ts B Pf B ts B Pf ts B ts B etc

47

S. *- bu - ma, vai - ki - ma põ - ge - neb kan - na - vad kaar - nad Su tae - va taas kõr - ge - le.*

A. *- bu - ma, vai - ki - ma põ - ge - neb kan - na - vad kaar - nad Su tae - va taas kõr - ge - le.*

T. *- bu - ma, vai - ki - ma põ - ge - neb kan - na - vad kaar - nad Su tae - va taas kõr - ge - le.*

Bar. *- bu - ma, vai - ki - ma põ - ge - neb kan - na - vad kaar - nad Su tae - va taas kõr - ge - le.*

B.

Dr. Psh

51 **D**

S. *li - al - gi pi - me - dus võit - ma ei u - la ta Hä - ä hä - ä*

A. *li - al - gi pi - me - dus võit - ma ei u - la - ta mm*

T. *Huu dm dm dm dm dm etc*

Bar. *Huu Kõrilaul dm dm dm dm dm etc*

B. *Uu dm dm dm dm dm etc*

Dr. **D** *Tuule imitatsioon*

Ff B B B B B B B Pf Pf



55

S. Su - ve - ilm jää kõi - ge pak - se - ma su - la - tab Hä - ä hä - ä

A. Su - ve - ilm jää kõi - ge pak - se - ma su - la - tab

T. *mp* *mf*

Bar. *mp* *mf*

B.

Dr. etc

59

S. Tuu-led ei jak - sa meid pu - hu - da teelt. Hää - hää hää - hää

A. Tuu-led ei jak - sa meid pu - hu - da teelt.

T. *mp* *mf*

Bar. *mp* *mf*

B.

Dr. etc

63

S. Hoi - a - me vai - mu ja kait - se-me keelt hää hää hoo

A. Hoi - a - me vai - mu ja kait - se-me keelt Hoo - pis on

T. *mp* *mf* hoo

Bar. *mp* *mf* hoo

B. dmm

Dr. Psh

67

S. **E** *mp* Hää hää

A. *mf* ka-su, kui na - tu - ke tuu - lu - tab. Ra-jus on loit - se kui os - kad neid kuu - la - ta. Hoi - ad end

T. *mp* Sosistades Hää Ra-jus on loit - se kui os - kad neid kuu - la - ta.

Bar. *mp* Hää hää

B. Dmm dmm

Dr. **E** B B K ts ts ts ts B B K ts ts ts B B K ts ts ts ts B B K ts ts ts

71

S. hää hää hää

A. sir - ge - na lau - lu - de väes. Vei - di läeb ae - ga ja ra - hu on käes - Tões - ti on

T. hää hää hää

Bar. hää hää hää

B. dmm dmm dmm dmm

Dr. B B K ts ts ts ts B B K ts ts ts B B K ts ts ts ts B B K K K

75 **F**

S. Hää - äh Hää - äh Hää - äh Hää - äh

A. ka - su, kui na - tu - ke tuu - lu - tab. Ra - jus on loit - se kui os - kad neid kuu - la - ta. Hoi - ad end

T. Hää äh Hää äh Hää äh Hää äh

Bar. Hää äh Hää äh Hää äh Hää äh

B.

Dr. **F**  
B B B B etc

79

S. Hää - äh Hää - äh ae - ga ja ra - hu on an - *f*

A. sir - ge - na lau - lu - de väes. Vei - di läeb ae - ga ja ra - hu on käes. Jul - ge - mad an - *f*

T. Hää äh Hää äh ae - ga ja ra - hu on an - *f*

Bar. Hää äh Hää äh ae - ga ja ra - hu on an - *f*

B.

Dr.

83 **G** *mf*

S. - na - vad lau - lu - ga kä - su ja ma - ru - tuul pea - gi end va - ka - tab vä - si - ma, sum - bu - ma vai -

A. - na - vad lau - lu - ga kä - su ja ma - ru - tuul pea - gi end va - ka - tab vä - si - ma, sum - bu - ma vai -

T. - na - vad lau - lu - ga kä - su ja ma - ru - tuul dm dm dm dm dm dm etc *mf*

Bar. - na - vad lau - lu - ga kä - su ja ma - ru - tuul dm dm dm dm dm dm etc *mf*

B. vuu dmm dm dmm dm dm

Dr. **G**  
Pšh ts B Pf B ts B Pf ts B ts B etc

87

S. *f*  
- bu - ma, vai - ki - ma põ - ge - neb kan - na - vad kaar - nad Su tae - va taas kõr - ge - le. Jul - ge - mad an

A. *ff*  
- bu - ma, vai - ki - ma põ - ge - neb kan - na - vad kaar - nad Su tae - va taas kõr - ge - le. Jul - ge - mad an

T. *f*  
Jul - ge - mad an

Bar. *f*  
Jul - ge - mad an

B. *f*  
vuu

Dr.

91 **H**

S. *f*  
- na - vad lau - lu - ga kä - su ja ma - ru - tuul pea - gi end va - ka - tab vä - si - ma sum - bu - ma vai -

A. *f*  
- na - vad lau - lu - ga kä - su ja ma - ru - tuul pea - gi end va - ka - tab vä - si - ma sum - bu - ma vaa

T. *mf*  
- na - vad lau - lu - ga kä - su ja ma - ru - tuul pea - gi end va - ka - tab vä - si - ma sum - bu - ma vai -

Bar. *f*  
- na - vad lau - lu - ga kä - su ja ma - ru - tuul pea - gi end va - ka - tab vä - si - ma sum - bu - ma vai -

B. *f*

Dr. **H**  
Psh

95

S. *bu - ma, vai - ki - ma põ - ge - neb, kan - na - vad kaar -*

A. *a - - - a - - - a - a aa -*

T. *bu - ma, vai - ki - ma põ - ge - neb, kan - na - vad kaar -*

Bar. *bu - ma, vai - ki - ma põ - ge - neb, kan - na - vad kaar -*

B.

Dr.

97

S. *ff* *3* *nad Su tae - va taas kaar - nad Sind kõr - ge - le*

A. *ff* *3* *- - - a - a - aa aa*

T. *ff* *3* *nad Su tae - va taas kaar - nad Sind kõr - ge - le.*

Bar. *ff* *3* *nad Su tae - va taas kaar - nad Sind kõr - ge - le*

B. *3* *kõr - ge - le*

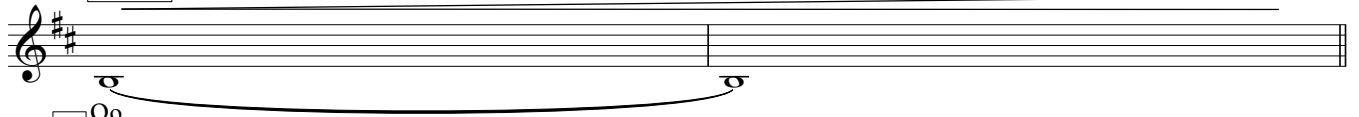
Dr. *3* *Pšh*

# Marutuul

Muusika: Fred Rõigas  
Sõnad: Aapo Ilves

♩ = 133

INTRO



3 **A** *mp* *mf*  
Oo  
Filter FX  
plm plm plm plm plm etc

7 *mp* *mf*

11 *mp* *mf*

15 *mp* *mf*  
huu

19 **B** *mf*  
Tuu-lis-pea mur- ru-tab iid - se-maid pe-da-jaid Hä - ä hä - ä

23 tun-dub, et maa - il-ma lõpp tu-leb se-da maid. Hä - ä hä - ä

27 Õl - ga-de va - he - le pead va-ja su ru-da, Hää - hää hää - hää

31 Hoi - da end vi - sa - na ma-da la mu - ru - na hää hää

34 huu Jul - - ge - mad an -


35 **C** *mp*  
- na - vad lau - lu - ga kä - su ja ma - ru - tuul pea - gi end va - ka - tab vä -

38 si - ma sum - bu - ma vai - bu - ma, vai - ki - ma põ - ge - neb kan - na - vad kaar -

41 *mf*  
nad Su tae - va taas kõr - ge - le. Jul - ge - mad an -

43  
  
 - na - vad lau - lu - ga kä - su ja ma - ru - tuul pea - gi end va - ka - tab vä -

46  
  
 si - ma sum - bu - ma vai - bu - ma, vai - ki - ma põ - ge - neb kan - na - vad kaar -

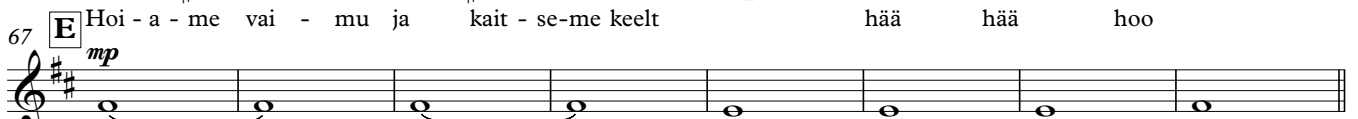
49  
  
 nad Su tae - va taas kõr - ge - le.

51 **D** *mp*  
  
 li - al - gi pi - me - dus võit - ma ei u - la ta Hä - ä hä - ä

55  
  
 Su - ve - ilm jää kõi - ge pak - se - ma su - la - tab Hä - ä hä - ä

59  
  
 Tuu - led ei jak - sa meid pu - hu - da teelt. Hää - hää hää - hää

63  
  
 Hoi - a - me vai - mu ja kait - se - me keelt hää hää hoo


67 **E** *mp*  
  
 Hää hää hää hää hää

75 **F**  
  
 Hää - äh Hää - äh Hää - äh Hää - äh

79  
  
 Hää - äh Hää - äh ae - ga ja ra - hu on an - *f*

83 **G** *mf*  
  
 - na - vad lau - lu - ga kä - su ja ma - ru - tuul pea - gi end va - ka - tab

86  
  
 vä - si - ma, sum - bu - ma vai - bu - ma, vai - ki - ma põ - ge - neb kan - na - vad kaar -

89  
  
 nad Su tae - va taas kõr - ge - le. *f* Jul - ge - mad an -

91 **H**  
  
 - na - vad lau - lu - ga kä - su ja ma - ru - tuul pea - gi end va - ka - tab vä -



94

si - ma sum - bu - ma vai - bu - ma, vai - ki - ma põ - ge - neb, kan - na - vad kaar -

97

nad Su tae - va taas kaar - nad Sind kõi - ge - le

# Marutuul

Muusika: Fred Rõigas  
Sõnad: Aapo Ilves

$\text{♩} = 133$  **A** *f*

Pe-re-mees koe - ra - gi väl - ja ei ki - hu - ta,  
7  
maa - sid ja me - re - sid ma - ru kui piit - su - tab  
11  
va - hu - tab jõe - ge - sid, pai - su - tab o - ja - sid,  
15  
keld - ri - te rös - kus on kau - ge - mas ko - jas - ki.  
19 **B** *f*  
Tuu - lis - pea mur - ru - tab iid - se - maid pe - da - jaid  
23  
tun - dub, et maa - il - ma lõpp tu - leb se - da maid.  
27  
Õl - ga - de va - he - le pead va - ja su - ru - da,  
31  
Hoi - da end vi - sa - na ma - da la mu - ru - na Jul - ge - mad an -  
35 **C** *mf*  
- na - vad lau - lu - ga kä - su ja ma - ru - tuul pea - gi end va - ka - tab vä -  
38  
si - ma sum - bu - ma vai - bu - ma, vai - ki - ma põ - ge - neb kan - na - vad kaar -  
41 *f*  
nad Su tae - va taas kõr - ge - le. Jul - ge - mad an -

43



- na-vad lau - lu - ga kä - su ja ma - ru - tuul pea - gi end va - ka - tab vä - si - ma sum - bu - ma vai

47



- bu - ma, vai - ki - ma põ - ge - neb kan - na - vad kaar - nad Su tae - va taas kõr - ge - le.

51 **D** *mf*




Ii - al - gi pi - me - dus võit - ma ei u - la - ta mm

55



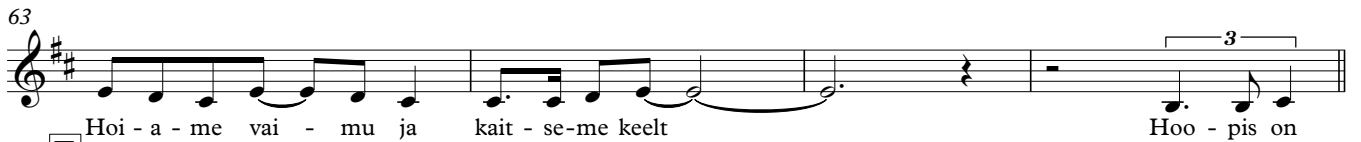
Su - ve - ilm jää kõi - ge pak - se - ma su - la - tab

59



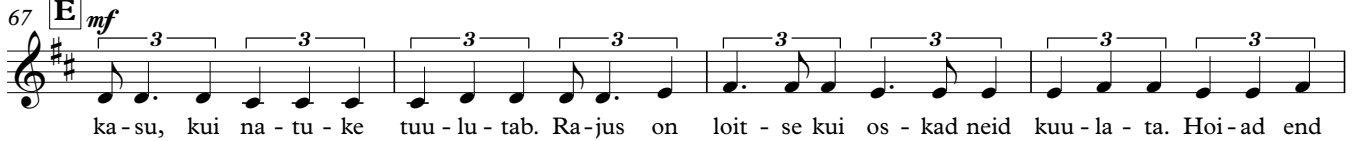
Tuu - led ei jak - sa meid pu - hu - da teelt.

63



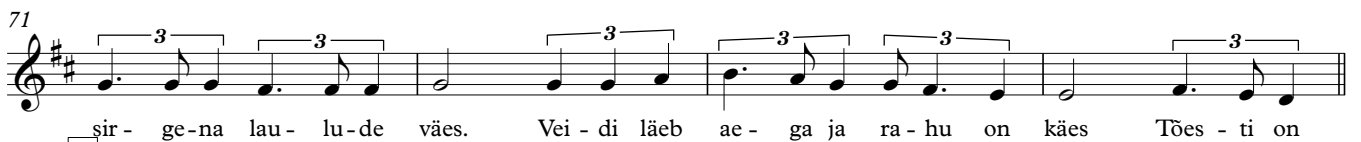
Hoi - a - me vai - mu ja kait - se - me keelt Hoo - pis on

67 **E** *mf*



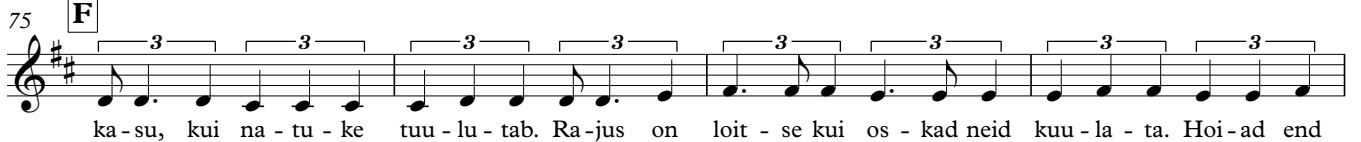
ka - su, kui na - tu - ke tuu - lu - tab. Ra - jus on loit - se kui os - kad neid kuu - la - ta. Hoi - ad end

71



sir - ge - na lau - lu - de väes. Vei - di läeb ae - ga ja ra - hu on käes Tões - ti on

75 **F**



ka - su, kui na - tu - ke tuu - lu - tab. Ra - jus on loit - se kui os - kad neid kuu - la - ta. Hoi - ad end

79



sir - ge - na lau - lu - de väes. Vei - di läeb ae - ga ja ra - hu on käes. Jul - ge - mad an

83 **G**




- na - vad lau - lu - ga kä - su ja ma - ru - tuul pea - gi end va - ka - tab

86



vä - si - ma, sum - bu - ma vai - bu - ma, vai - ki - ma põ - ge - neb kan - na - vad kaar -

89 *ff*



nad Su tae - va taas kõr - ge - le. Jul - ge - mad an -

91 **H**



- na - vad lau - lu - ga kä - su ja ma - ru - tuul pea - gi end va - ka - tab vä -

94

si - ma sum - bu - ma vaa a - a - - a a aa -

97

- - -a - a - aa

- - -a - a - aa

- - -a - a - aa

*ff*

3

aa

# Marutuul

Muusika: Fred Rõigas  
Sõnad: Aapo Ilves

♩ = 133

**A** Filter FX  
*mp* *mf*

2

plm plm plm plm plm etc

7 *mp* *mf*

11 *mp* *mf*

15 *mp* *mf*

huu

**B** Filter FX  
*mp* *mf*

19

Tsä tsä tsä tsä tsä etc

23 *mp* *mf*

27 *mp* *mf*

31 *mp* *mf*

huu

**C**  
*mp*

35

Hää etc

43 *mf*

na - vad lau - lu - ga kä - su ja ma - ru - tuul pea - gi end va - ka - tab vä -

46

si - ma sum - bu - ma vai - bu - ma, vai - ki - ma põ - ge - neb kan - na - vad kaar -

49

nad Su tae - - va taas kõr - - ge - le.

**D**  
*p* *mp*

51

Huu dm dm dm dm dm etc

55 *mp* *mf*

59 *mp* *mf*

63 *mp* *mf*

hoo

67 **E** *mp* *mf*

Sosistades

Hää Ra - jus on loit - se kui os - kad neid kuu - la - ta.

71

hää hää hää

75 **F**

Hää äh Hää äh Hää äh Hää äh

79 *f*

Hää äh Hää äh ae - ga ja ra - hu on an -

83 **G** *mf*

- na - vad lau - lu - ga kä - su ja ma - ru - tuul dm dm dm dm dm dm etc

87 *f*

Jul - ge - mad an

91 **H** *mf*

- na - vad lau - lu - ga kä - su ja ma - ru - tuul pea - gi end va - ka - tab vä -

94

si - ma sum - bu - ma vai - bu - ma, vai - ki - ma põ - ge - neb, kan - na - vad kaar -

97 *ff*

nad Su tae - va taas kaar - nad Sind kõr - ge - le.

# Marutuul

Muusika: Fred Rõigas  
Sõnad: Aapo Ilves

♩ = 133

**A** Filter FX  
*mp* *mf*

2

plm plm plm plm plm etc

7 *mp* *mf*

11 *mp* *mf*

15 *mp* *mf*

huu

19 **B** Filter FX  
*mp* *mf*

Tsä tsä tsä tsä tsä etc

23 *mp* *mf*

27 *mp* *mf*

31 *mp* *mf*

huu

35 **C** *mp* *mf*

Hää etc Jul-ge-mad an

43

- na - vad lau - lu - ga kä - su ja ma - ru - tuul pea - gi end va - ka - tab vä -

46

si - ma sum - bu - ma vai - bu - ma, vai - ki - ma põ - ge - neb kan - na - vad kaar -

49

nad Su tae - - va taas kõr - - ge - le.

51 **D** *p* *mp*

Huu dm dm dm dm dm etc

55 *mp* *mf*

59 *mp* *mf*

63 *mp* *mf*

hoo

67 **E** *mp*

Hää hää hää hää hää

75 **F**

Hää äh Hää äh Hää äh Hää äh

79 *f*

Hää äh Hää äh ae - ga ja ra - hu on an -

83 **G** *mf*

- na - vad lau - lu - ga kä - su ja ma - ru - tuul dm dm dm dm dm dm etc

87 *f*

Jul - ge - mad an

91 **H**

- na - vad lau - lu - ga kä - su ja ma - ru - tuul pea - gi end va - ka - tab vä -

94

si - ma sum - bu - ma vai - bu - ma, vai - ki - ma põ - ge - neb, kan - na - vad kaar -

97 *ff*

nad Su tae - va taas kaar - nad Sind kõr - ge - le



# Marutuul

Muusika: Fred Rõigas  
Sõnad: Aapo Ilves

♩ = 133  
Kõrilaul

**A**

**16**

Oo

19 **B**

Dm dm dm dm dm etc

23

27

31

huu

35 **C**

dmm dm etc

39

Dmm dm dmm dm dm etc

45

51 **D** Kõrilaul

Uu dm dm dm dm dm etc

55

59

63

67

**E**

dmm

75

**F**

Dm m

dmm

dmm

dmm

dmm

dmm

79

83

**G**

vuu dmm dm dmm dm dm

89

**H**

vuu

92

95

kör-ge-le

# Marutuul

Muusika: Fred Rõigas  
Sõnad: Aapo Ilves

$\text{♩} = 133$   
Plahvatus

**A** Plahvatus Tuule imitatsioon 16 takti **14** Tuule hääl

Duf Duf huuht

**B**  
19 Beatbox - basstrumm

23 B B B B etc

27

31

35 **C**  
Psh Pf B B B Pf B B etc

39

43 Psh ts B Pf B ts B Pf ts B ts B etc

47

**D**  
51 Tuule imitatsioon

Ff B B B B B B B Pf Pf

55 etc

59 etc

63 Psh

2 67 **E**

Musical staff for measure 67, starting with a treble clef and a common time signature. The staff contains a sequence of notes and rests. Above the staff, 'x' marks indicate fingerings for the notes. Below the staff, the notes are labeled with letters and syllables: B, B, K, ts, ts, ts, ts, B, B, K, ts, ts, ts, B, B, K, ts, ts, ts, ts, B, B, K, ts, ts, ts.

71

Musical staff for measure 71, continuing the sequence from the previous staff. The notes are labeled: B, B, K, ts, ts, ts, ts, B, B, K, ts, ts, ts, B, B, K, ts, ts, ts, ts, B, B, K, K, K.

75 **F**

Musical staff for measure 75, starting with a treble clef and a common time signature. The notes are labeled: B, B, B, B, etc.

79

Musical staff for measure 79, consisting of a single treble clef staff with a common time signature and a series of notes.

83 **G**

Musical staff for measure 83, starting with a treble clef and a common time signature. The notes are labeled: Pšh, ts, B, Pf, B, ts, B, Pf, ts, B, ts, B, etc.

87

Musical staff for measure 87, consisting of a single treble clef staff with a common time signature and a series of notes.

91 **H**

Musical staff for measure 91, starting with a treble clef and a common time signature. The notes are labeled: Pšh.

95

Musical staff for measure 95, starting with a treble clef and a common time signature. The notes are labeled: Pšh.