

Eakate päevakeskuse teatriekskursioon Rakverre

11. novembril toimus ekate päevakeskuse väljasõit Rakverre, kus osales kokku 45 eakat.

Teel sihtpunkti külastati Kuusalu püha Laurentsiuse kirikut, mis oli värskest renoveeritud.

Seejärel liiguti edasi Jänedale, kus tutvuti kohaliku mõisa ajalooaga. «Ühe põneva ajaloolise faktina räägiti meile, et praegune Jäned mõisahoonne on ehitatud Johan von Benckendorfi poolt aastatel 1913–1915. Ajalukku on mõis läinud aga hoopis proua Maria Zakrevskaja Benckendorfi ja tema seiklusrikka elu tõttu. Marial nimelt oli seos Leninile tehtud atentaadiga. Ta on elanud koos maailmakuulsate kir-



Eakate päevakeskuse ekskursioon Kuusalu kirikus.

janike Maksim Gorki ja Herbert Well-siga,» rääkis Nõmme vaba aja kesku-se direktor Külli Tatter.

Väljasõidu lõppesmärk oli aga Rakvere teater, kus vaadati eten-dust «Tavaline ime», mis on muusi-kaline armastuslugu inimeseks ole-mise kergusest ja imekspandavast raskusest. «Teatriekskursioonil osa-lenud eakad jäid väga rahule nii va-hepeatuste kui ka teatrietendusega,» sõnas Tatter.

Nõmme vaba aja keskus korraldab eakate teatriekskursioone paar kor-da kvartalis. Järgmine ekskursioon on 14. jaanuaril, kui külastatakse Ugala teatrit ja vaadatakse etendust «Sume on öö». (NS)

Uuskasutuskeskuse kaubik teeb 24.11 kogumisringi Nõmmel

ELIIS KUUS
Tallinna Strateegiakeskus

Uuskasutuskeskuse kaubik peatub 24. novembril kell 16–18 Nõmme Tervisekeskuse (Jaama 11) parklas, et vastu võtta kodudes liigseks muutunud asju, mis on jätkuvalt heas korras ja võiks kellelegi teisele veel tarvilikuks osutada.

Kogumisring toimub koostöös Tal-linna Strateegiakeskusega linna jäät-metekte vähendamise nädala raames, ennendamaks prügi teket.

Uuskasutuskeskuse kaubikusse saab ära tuua puhtaid ja terveid rõivaid, ja-latseid, mänguasju, nõusid, köögitar-beid, raamatuid, spordi- ja hobitarbeid, kodutekstiile, sisustuseseid ja väik-semaid kodumasinaid. Uuele ringile saab anda ka hooajaväliseid asju. Tur-valisuse kaalutlusel ei võta Uuskasutus-keskus vastu turvatoole ja -hülle, gaasi-pliite ja kineskoopelereid, lisaks kat-kiseid ja määratud esemeid.

Kogumisringi ajal palub Uuskasut-uskeskus mitte tuua ka mööblit, et autosse kõik kenasti ära mahuks. Kor-



Uuskasutuskeskus Sõpruse puistee 255.

raliku mööbli ja töökorras suurema kodutehnika ära andmiseks saab Tal-linnas kutsuda tasuta järele kaubiku, saates esemest foto koos kontaktinfo-

ga kaubik@uuskasutus.ee või helista-des 5553 3001.

Uuskasutuskeskus sorteerib kõik asjad ning suunab seejärel heas kor-

ras esemed uuesti ringlusse. Osa asju läheb abivajajatele, suurem osa aga müüki. Asjade müüki panekuga ka-tab Uuskasutuskeskus isemajandava organisatsioonina kaupluste ülalpidamiskulud ja võimaliku laienemise üle Eesti. Uuskasutuskeskus toetab oma koostööpartnerite kaudu suurperesid, naiste varjupaiku, koduta jäänud inimesi ja loomade varjupaiku ning teisi abivajajaid. Veel teeb Uuskasutuskeskus tihedat koostööd teatri-, muusika- ja filmitegijatega, õpilasfirmade, kunstitudengite ja käsitöölisega.

Uuskasutuskeskusel on 16 kauplust üle Eesti, lisaks e-pood. Nõmmekate jaoks asub lähim pood, kuhu saab ka asju ära tuua, Sõpruse puistee 255. Lisaks avas Uuskasutuskeskus septembri alguses Astri Grupiga koostöös uude kogumismaja Balti jaama turu välialal, kuhu saab rongiga linna minnes mugavalt asju ära anda ööpäev ringi. Kogumismaja on avatud iseteeninduslikult 24/7 ja koos teenindajaga nädalavahetustel kell 12–15 suuremate ja õrnemate asjade uuele ringile andmiseks.

Äripäeva teabevara on nüüd keskraamatukogus tasuta saadaval

Alates 2021. aasta oktoobrist saab kõigis Tallinna keskraamatukogu teenindusosakondades ja haruraamatukogudes tasuta kasutada Äripäeva teabevara.

Teabevara keskkond sisaldab infot ja nõuandeid erinevates valdkondades (nt finantsjuhtimine, lepingud, töösuhted, ehitus, riigihanked, IT-juhtimine). 17 eesti- ja 3 venekeelset teabevara on koostanud oma ala eksperdid, kes neid pidevalt täiendavad ja infot uuendavad. Tekste ilmesta-



FOTO: KESKRAAMATUKOGU

vad audio- ja videomaterjalid ning näidiseid lepingute, aruannete, eeskirjade jms kohta. Kui teabevarast vastust ei leia või jääb midagi arusaamatuks, on keskkonnas võimalus nõu küsida oma ala spetsialistidelt.

Tänu laiale teemade haardele on Äripäeva teabevara kasulik nii suurtele kui ka väikestele ettevõtetele, alles alustavatele firmadele, aga ka kõigile tööelus aktiivsetele või teemadest huvitatutele. Teabevara saab kasutada raamatukogus kohapeal raamatukogu

arvutitöökohtades või isiklikku arvutit või nutiseadet kasutades.

E-raamatukogude kasutamiseks on vaja kehtivat Tallinna keskraamatukogu lugejakaarti, kuid eraldi kontosid ei ole vaja luua. Raamatukogu lugejaks saab registreerida veebi teel kodust lahkumata. Rohkem infot lugejaks registreerimise ja e-raamatukogude kasutamise kohta leiab www.keskraamatukogu.ee.

Äripäeva teabevara kohta saab rohkem infot: www.teabevara.ee/et. (NS)

LÜHIDALT



Sirelililla valgusega enneaegsete laste toetuseks

17. novembril tähistatati üle maailma enneaegselt sündinute päev. Seetõttu oli sel päeval ka Nõmme muuseum värvunud üheks päevaks sirelililaks, et avaldada toetust kõige pisematele, nende lähedastele ja toetajatele.

Eelmisel aastal võttis teavituskampania üleskutses osa Nõmme kultuurikeskus, kuid fassaadi renoveerimistöötõttu ei ole see sel aastal kahjuks võimalik. Seetõttu otsustas Nõmme kultuurikeskus oma sirelilillat välivalgustuskasutada Nõmme muuseumis.

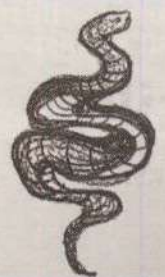
Sirelililla on enneaegse sünni tunnuse värv, mis kannab endas õrnust ja enerkordsust. Sirelilillade tulede kampaania võtab osa enam kui 100 riiki üle maailma. Eesti jaoks on see sel aastal juba üheksakord osaleda. Selleaastase toetuskampania juhtmõte on väga selge ja jõuline: «Null lahusekut! Tegutses kohal. Hoiava vanemad ja enneaegsena sündnud beebid koos.» Üleskutses eestvedajad Eestis on MTÜ Enneaegsed Lapsed, kelle tegevuse ja toetamise kohta saab lugeda www.enneaegsedlapsed.ee. (NS)

Uues Nõmme tervisekeskuses alustas tööd ämmaemand

Alates novembrist teeb uues Nõmme Tervisekeskuses (Pärnu maantee 32) vastuvõtte ämmaemand Marge Kunder.

Lisaks tavapärasele günekoloogilisele kontrollile kuulub ämmaemandusala hulka ka:

- emakakaelavähi skriining, rindade tervis
 - HPV vaktsineerimise nõustamine
 - seksuaalsus ja suguline areng
 - rasestumisvastaste vahendite alarõustamine ja väljakirjutamine
 - sugulisel teel levivate nakkuste ennetamine ja diagnoosimine
 - raseduse planeerimine ja jälgimine
 - sünnitusjärgne jälgimine ja hooldus
 - koduviisiidid, vastasündinu läbivaatus
 - imetamisnõustamine
 - üleminekueaga seotud füsioloogilised muutused
 - lähisuhte- ja seksuaalvõigivalla korral abi- ja toetuse planeerimine
- Info ja registreerimine telefonilt 67 0380. (NS)



Kuhu nad kõik jälle kadusid?

QR-koodi taga on peidus järjekordne põnev lühijutuke Nõmme huvikooli loodusemaja õpetaja Evelyn Toomilt. Sel korral on illustatsioonid teinud Nõmme huvikooli õpetajad. Loe QR-kood sisse või minna www.nommehuvikool.ee/kodulehele.



KÜTTEMATERJALID
MÄNNIKU TEE 106B TEL: 54 56 98 58

Kask 40l - 3.50€ Lepp 40l - 3.10€
PINI & KEY Puitbrikett 945kg - 175€
RUF puitbrikett 960kg - HEA HIND - 150€
Kuiv lepp 40 ja 25 cm konteineris 1.9m3 - 150€
Kuiv kask 40 ja 25 cm konteineris 1.9m3 - 170€
Kase puitbrikett 960kg - 160€
Turba brikett 840kg - 145€
Pelletid 6 ja 8mm 975kg - 185€

Best Firewood Baltic
WWW.ECO-FUELE.EE

MÜÜK

- ♥ ravipediküür
- ♥ ilu- ja SPA pediküür
- ♥ SMART pediküür
- ♥ salongi ja SPA maniküür
- ♥ magneesiumi jalgade hooldus
- ♥ kinesio - teipimine

55 67 44 72 META

Ärge jätke oma antiigi müüke viimasele minutile!

Kõik kallineb, turiste pole, müügi protsess aeglustunud.

Tulge juba täna antiigiärisse Pikk tn 30 või Virmalise 2 / Väike-Ameerika 3.

Ka toredad jõuluringid meilt!